

## 典型案例汇

称	
电子	在现代 一记天 2020上
业技	以“校中 职财务管 制”人才

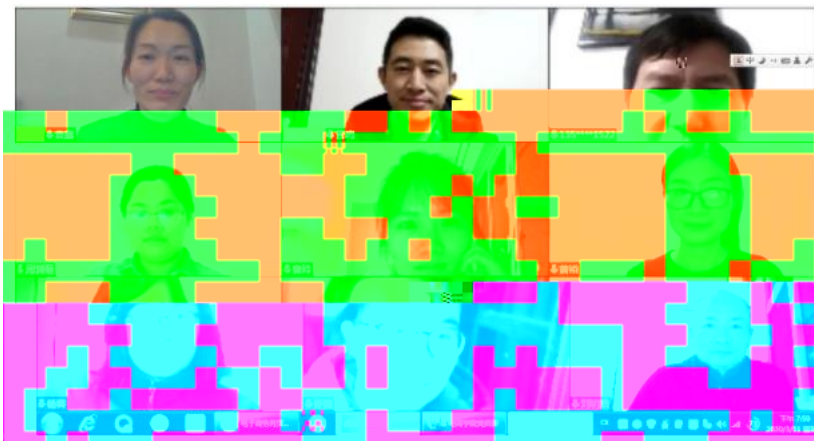
填写：招生招  
应从试点工作

	案例类型	
疫一 徒制	三教改革	案 上 在 共
新高 学徒	人才培养	1. 招 2. 式 3. 4. 师 5. 招 6. 创

币资队伍、三教改革、  
推广价值上进行描述，

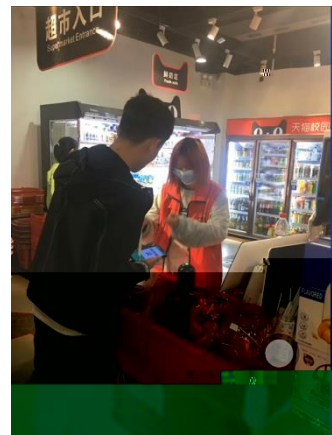
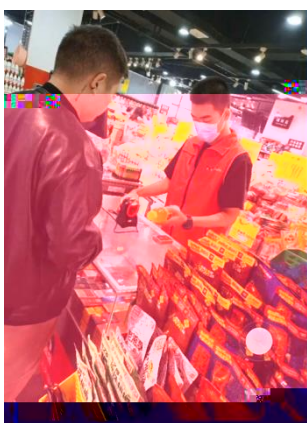
学，采用线 投身学习， 学习与抗疫
学模式 人才培养模
程 “双导师”
素质 非方式

2020





2



3









19统计与会计3

签到 问卷 抢答 选人 评分 测验 活动库

抢答 03-10 16:40

调查时间和调查期限的含义。其区别何在。

抢答 03-10 16:20

2、调查单位与填报单位的关系是 ( )。 A、二者是一致的 B、二者有时是一致的 C、二者没有关系 D、调查单位大于...

抢答 03-10 16:10

调查项目是什么?

选人 03-10 16:10

某市规定2019年工业经济活动成果年报呈报时间是2020年1月31日,其调查时间为 ( )。

测验 03-10 16:10

调查项目与填报单位 ( )。

抢答 03-10 16:10

5、在统计学的总体中有 ( )。

抢答 03-10 16:10

(课堂互动)





